

SEIS RAZONES POR LAS QUE SÉSAMO RESULTA ALTAMENTE RECOMENDABLE:

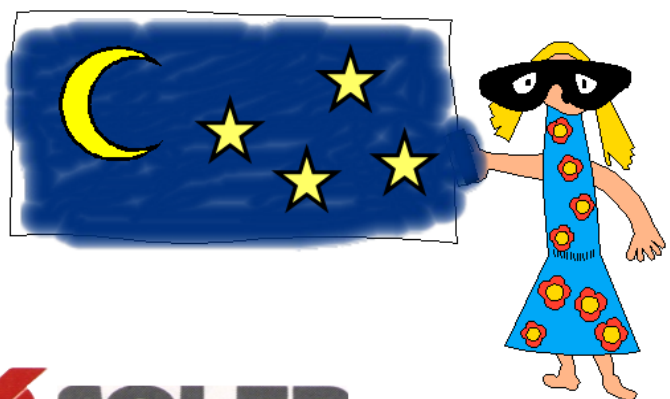
1º. La llave materialmente desaparece, por tanto, eliminamos cargas inútiles y riesgos innecesarios.



2º. La llave la construimos con nuestra propia mano, la cual recibe órdenes directas de nuestro cerebro.

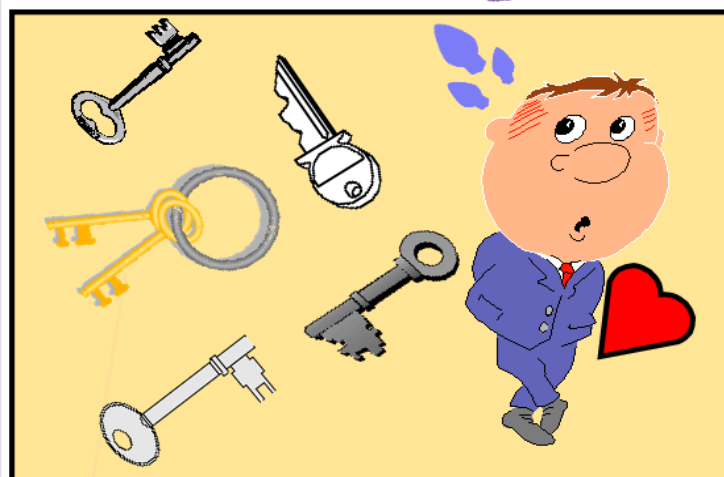


3º. La cerradura sin llave **SÉSAMO** puede manejarse en la oscuridad, a ciegas, por lo tanto, un invidente puede manejarla.

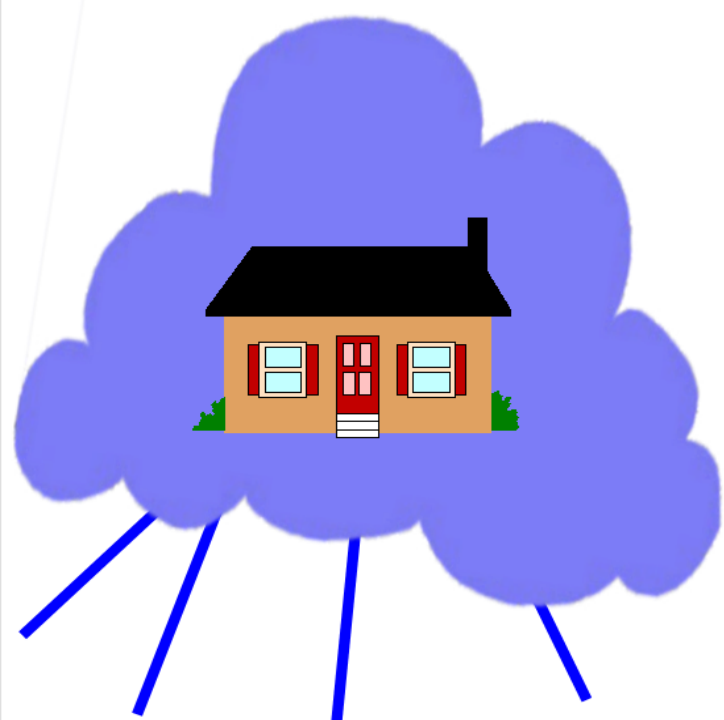




4º. El elemento esencial para abrir una cerradura, (ganzúas) y su usuario habitual “ladrón” , queda inhábil, al no encontrar el agujero por dónde introducir la ganzúa ; asimismo, el indiscreto o curioso que intente mirar a través del ojo de la cerradura, no lo encuentra, puesto que no existe.



5º. Los olvidos de llaves , que acarrear serios problemas, dejan de existir automáticamente.



6º. Si tiene invitados en su hogar, en algunas ocasiones nos vemos obligados a entregarles una llave para agilizar la entrada y la salida del domicilio; al ser sustituido por una clave o código, nos evita cualquier clase de riesgo, puesto que el código puede ser cambiado en cuestión de segundos.